



Unser Weg  
zur  
Klimabilanz

*6. Oktober 2022*





- Gründung 1793 durch Johann Baptist Rathscheck
- 1904 Wilh. Werhahn KG
- Eigene Produktion in Spanien
- Ca. 530 Beschäftigte
- Vertriebseinheiten flächendeckend in Europa







*Dach  
und  
Fassade*



*Fassaden-  
systeme*



*Dach  
und  
Solarsystem*



*Werksteine*







# Projektüberblick

# Nachhaltigkeits- Management

2022

Beratung und Prozesssteuerung durch Arqum GmbH, München

Analyse bestehender Nachhaltigkeits-themen und –potenziale (Gap-Analyse)

Wesentlichkeits-analyse: Ermittlung der besonders relevanten Themenfelder (inkl. Stakeholder-Analyse)

Klimabilanz: Recherche der Emissionsfaktoren und Berechnung der Emissionen

Ableitung einer Nachhaltigkeits- und Klimastrategie mit Zielen, Kennziffern und Maßnahmen

## Projektgruppe der Hochschule Koblenz

(Professor mit 5 Studierenden, ab April für 7 Wochen)

Aufgaben u.a.:

- Datenerfassung zur Ermittlung der Emissionen
- Prozessvorschläge zur Verstetigung der Datenerfassung

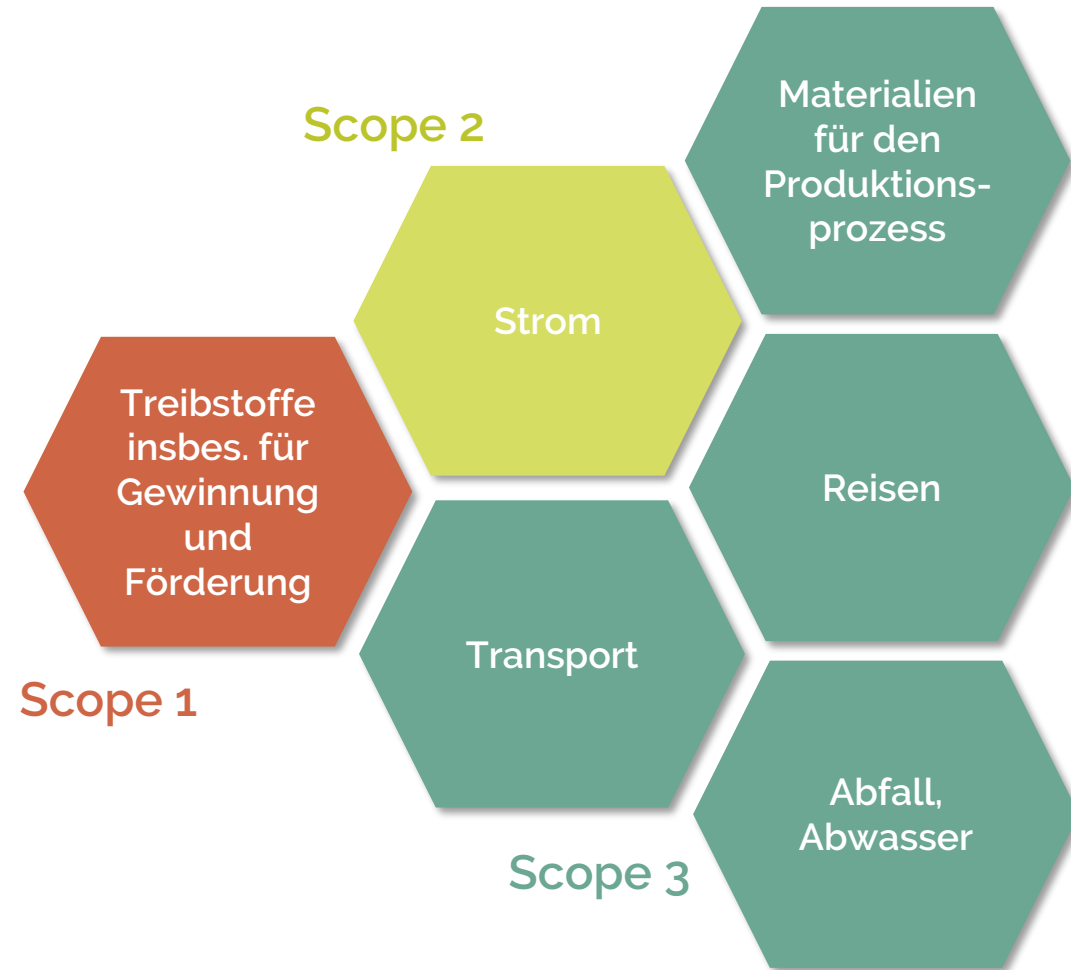
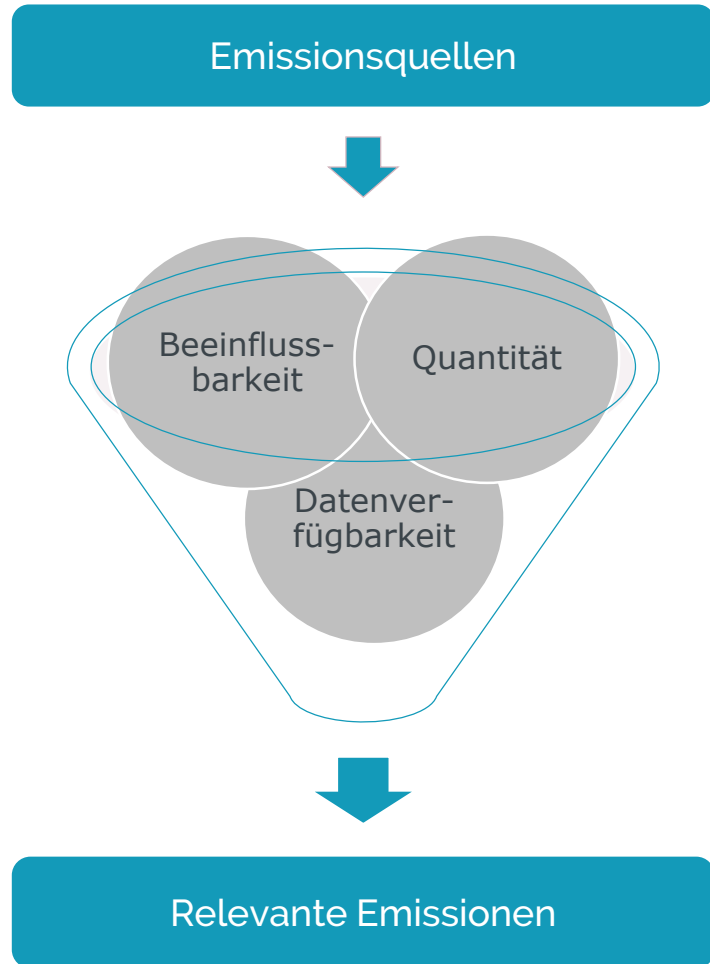
Relevante Emissionen:

- Scope {
- 1: innerhalb des Unternehmens
  - 2: bezogene Energie
  - 3: vor- und nachgelagerte Prozessen





# Wesentlichkeits- analyse







# Ergebnisse der Klimabilanz





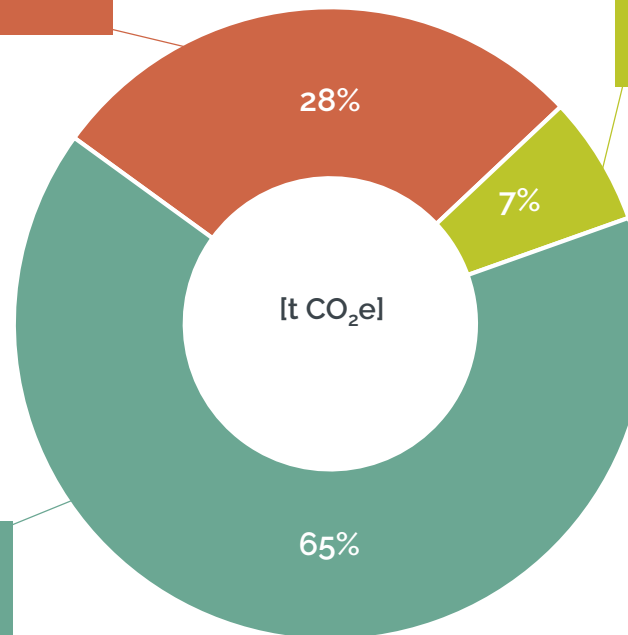
## Treibhausgas-Emissionen (THG)\* nach Scopes

### Scope 1:

Direkte Emissionen innerhalb des Unternehmens durch eigene Verbrennung von Primärenergieträgern, z.B. Diesel, Benzin, Heizöl, etc.

### Scope 2:

Indirekte Emissionen aus Energiebezug von anderen Unternehmen (Sekundärenergieträger), z.B. Strom



### Scope 3:

Sonstige indirekte Emissionen aus vor- oder nachgelagerten Aktivitäten, die direkt oder indirekt durch die Organisation/das Unternehmen verursacht werden, z.B. Beschaffung von Gütern, Transporte, etc.

\*Bilanzjahr 2021



Wie geht es weiter?





## 2022

---

### Aktuell:

Bestandsaufnahme weiterer Themenfelder der Nachhaltigkeit:  
z.B. Diversität und Chancengleichheit, Arbeitssicherheit und Gesundheitsschutz

### Weiterer Projektverlauf bis Jahresende:

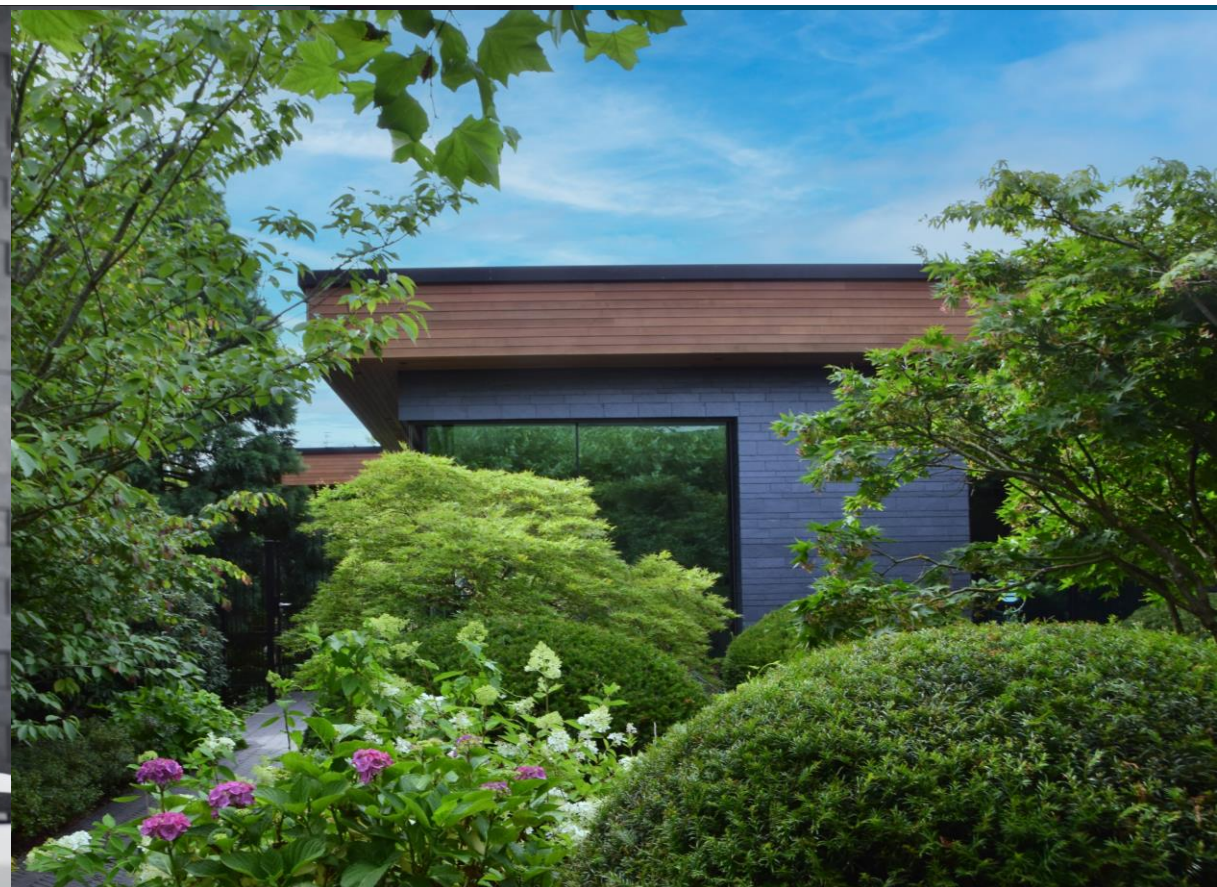
- Entwicklung eines Leitbilds
- Ableitung von Zielen, Kennziffern und notwendigen Maßnahmen

## ab 2023 ff

---

- Maßnahmen zur Zielerreichung
- Nachhaltigkeitskommunikation
- Berichterstattung im Konzern
- Weitere Themenfelder, z.B. Umweltproduktdeklarationen
- sonstige Zertifizierungen

Vielen  
Dank!



**Design im Kopf**  
*Umwelt im Sinn*

Inspirierend nachhaltig – moderne  
Gebäudegestaltung mit Schiefer

[schiefer.de](https://www.schiefer.de)